

МЕДНЫЕ ТРУБЫ		СТАЛЬНЫЕ ТРУБЫ			9			13		
Ø, внешн., мм	Ø, усл. проход	Ø, дюйм	Ø, внешн., мм	Ø, условн. проход	Толщина x Ø, мм	Кол-во в упак., м	руб. /м (с НДС)	Толщина x Ø, мм	Кол-во в упак., м	руб. /м (с НДС)
14/15	10/-	1/4"	13,5	8	9 x 15	99	1175,00	13 x 15	73	1344,51
18	15	3/8"	17,2	10	9 x 18	81	1217,92	13 x 18	62	1384,19
22	20	1/2"	21,3	15	9 x 22	71	1266,50	13 x 22	58	1444,66
28	25	3/4"	26,9	20	9 x 28	52	1353,42	13 x 28	43	1529,69
35	32	1"	33,7	25	9 x 35	39	1455,72	13 x 35	31	1711,35
42	40	1 1/4"	42,4	32	9 x 42	32	1617,68	13 x 42	27	1832,55
		1 1/2"	48,3	40	9 x 48	28	1741,04	13 x 48	21	1951,31
54	50		54,0		9 x 54	24	1817,16	13 x 54	20	2053,89
		2"	60,3	50	9 x 60	24	1880,86	13 x 60	18	2128,66
76,1	65	2 1/2"	76,1	65	9 x 76	20	2379,69	13 x 76	12	2542,73
88,9	80	3"	88,9	80	9 x 89	13	2538,41	13 x 89	12	2733,30
		3 1/2"	101,6/104,3		9 x 102	10	2760,83	13 x 102	9	3232,12
108	100		108,0		9 x 108	10	2960,31	13 x 108	8	3326,87
114	100	4"	114,3	100	9 x 114	8	3236,71	13 x 114	8	3400,83
			125,0		9 x 125	10	5342,43	13 x 125	7	5553,78
133	125		133,0		9 x 133	6	5496,56	13 x 133	6	5693,60
		5"	139,7	125	9 x 140	6	5630,98	13 x 140	6	5822,36
159	150		160,0		9 x 160	4	7067,00	13 x 160	4	7259,73

МЕДНЫЕ ТРУБЫ		СТАЛЬНЫЕ ТРУБЫ			19			25		
Ø, внешн., мм	Ø, усл. проход	Ø, дюйм	Ø, внешн., мм	Ø, условн. проход	Толщина x Ø, мм	Кол-во в упак., м	руб. /м (с НДС)	Толщина x Ø, мм	Кол-во в упак., м	руб. /м (с НДС)
14/15	10/-	1/4"	13,5	8	19 x 15	47	1593,39	25 x 18	30	2085,74
18	15	3/8"	17,2	10	19 x 18	42	1644,13	25 x 22	27	2150,79
22	20	1/2"	21,3	15	19 x 22	33	1705,68	25 x 28	25	2276,31
28	25	3/4"	26,9	20	19 x 28	27	1909,47	25 x 35	16	2428,28
35	32	1"	33,7	25	19 x 35	21	2044,98	25 x 42	15	2529,50
42	40	1 1/4"	42,4	32	19 x 42	20	2166,18	25 x 48	15	2829,12
		1 1/2"	48,3	40	19 x 48	16	2310,32	25 x 54	11	3266,41
54	50		54,0		19 x 54	15	2416,13	25 x 60	9	3482,08
		2"	60,3	50	19 x 60	15	2519,78	25 x 76	8	3766,31
76,1	65	2 1/2"	76,1	65	19 x 76	11	2885,27	25 x 89	6	4126,40
88,9	80	3"	88,9	80	19 x 89	9	3146,29	25 x 102	4	4496,47
		3 1/2"	101,6/104,3		19 x 102	7	3739,86	25 x 108	3	4769,64
108	100		108,0		19 x 108	7	3840,00	25 x 114	3	4968,85
114	100	4"	114,3	100	19 x 114	6	3941,50	25 x 125	3	6618,65
			125,0		19 x 125	5	6119,82	25 x 133	2	7899,46
133	125		133,0		19 x 133	4	6310,39	25 x 140	2	8047,11
		5"	139,7	125	19 x 140	4	6439,15	25 x 160	2	8365,36
159	150		160,0		19 x 160	3	7875,44			



МЕДНЫЕ ТРУБЫ		СТАЛЬНЫЕ ТРУБЫ			32		
Ø, внешн., мм	Ø, усл. проход	Ø, дюйм	Ø, внешн., мм	Ø, условн. проход	Толщина x Ø, мм	Кол-во в упак., м	руб. /м (с НДС)
14/15	10/-	1/4"	13,5	8	32 x 18	16	2510,88
18	15	3/8"	17,2	10	32 x 22	15	2586,73
22	20	1/2"	21,3	15	32 x 28	12	2780,80
28	25	3/4"	26,9	20	32 x 35	11	2888,51
35	32	1"	33,7	25	32 x 42	11	3183,81
42	40	1 1/4"	42,4	32	32 x 48	9	3553,88
		1 1/2"	48,3	40	32 x 54	8	3749,85
54	50		54,0		32 x 60	8	4134,23
		2"	60,3	50	32 x 76	6	5002,05
76,1	65	2 1/2"	76,1	65	32 x 89	4	5348,90
88,9	80	3"	88,9	80	32 x 102	4	6620,81
		3 1/2"	101,6/104,3		32 x 108	3	6749,83
108	100		108,0		32 x 114	3	6930,42
114	100	4"	114,3	100	32 x 125	3	9361,12
			125,0		32 x 133	2	9585,70
133	125		133,0		32 x 140	2	9805,97
		5"	139,7	125	32 x 160	2	10275,10
159	150		160,0				

ТРУБКИ ЕСО с покрытием IC CLAD BK (длина 1 м)

МЕДНЫЕ ТРУБЫ		СТАЛЬНЫЕ ТРУБЫ			9			13		
Ø, внешн., мм	Ø, усл. проход	Ø, дюйм	Ø, внешн., мм	Ø, условн. проход	Толщина x Ø, мм	Кол-во в упак., м	руб. /м (с НДС)	Толщина x Ø, мм	Кол-во в упак., м	руб. /м (с НДС)
14/15	10/-	1/4"	13,5	8	9 x 15	99	1005,48	13 x 15	73	1128,84
18	15	3/8"	17,2	10	9 x 18	81	1036,26	13 x 18	62	1156,37
22	20	1/2"	21,3	15	9 x 22	71	1069,19	13 x 22	58	1202,53
28	25	3/4"	26,9	20	9 x 28	52	1134,24	13 x 28	43	1264,08
35	32	1"	33,7	25	9 x 35	39	1210,09	13 x 35	31	1419,55
42	40	1 1/4"	42,4	32	9 x 42	32	1344,51	13 x 42	27	1514,30
		1 1/2"	48,3	40	9 x 48	28	1446,01	13 x 48	21	1609,85
54	50		54,0		9 x 54	24	1498,64	13 x 54	20	1689,21
		2"	60,3	50	9 x 60	24	1539,40	13 x 60	18	1741,04
76,1	65	2 1/2"	76,1	65	9 x 76	20	1976,69	13 x 76	12	2094,65
88,9	80	3"	88,9	80	9 x 89	13	2085,74	13 x 89	12	2235,55
		3 1/2"	101,6/104,3		9 x 102	10	2263,08	13 x 102	9	2688,22
108	100		108,0		9 x 108	10	2435,84	13 x 108	8	2757,59
114	100	4"	114,3	100	9 x 114	8	2689,30	13 x 114	8	2808,34
			125,0		9 x 125	10	4753,17	13 x 125	7	4919,45
133	125		133,0		9 x 133	6	4877,61	13 x 133	6	5028,50
		5"	139,7	125	9 x 140	6	4984,50	13 x 140	6	5130,80
159	150		160,0		9 x 160	4	6344,40	13 x 160	4	6490,97

МЕДНЫЕ ТРУБЫ		СТАЛЬНЫЕ ТРУБЫ			19			25		
Ø, внешн., мм	Ø, усл. проход	Ø, дюйм	Ø, внешн., мм	Ø, условн. проход	Толщина x Ø, мм	Кол-во в упак., м	руб. /м (с НДС)	Толщина x Ø, мм	Кол-во в упак., м	руб. /м (с НДС)
14/15	10/-	1/4"	13,5	8	19 x 15	47	1324,81	25 x 18	30	1752,11
18	15	3/8"	17,2	10	19 x 18	42	1363,41	25 x 22	27	1802,58
22	20	1/2"	21,3	15	19 x 22	33	1410,65	25 x 28	25	1905,16
28	25	3/4"	26,9	20	19 x 28	27	1591,23	25 x 35	16	2029,59
35	32	1"	33,7	25	19 x 35	21	1700,28	25 x 42	15	2104,36
42	40	1 1/4"	42,4	32	19 x 42	20	1795,03	25 x 48	15	2380,77
		1 1/2"	48,3	40	19 x 48	16	1916,22	25 x 54	11	2795,11
54	50		54,0		19 x 54	15	1997,74	25 x 60	9	2988,92
		2"	60,3	50	19 x 60	15	2079,26	25 x 76	8	3211,34
76,1	65	2 1/2"	76,1	65	19 x 76	11	2383,20	25 x 89	6	3521,76
88,9	80	3"	88,9	80	19 x 89	9	2594,55	25 x 102	4	3846,75
		3 1/2"	101,6/104,3		19 x 102	7	3144,13	25 x 108	3	4093,47
108	100		108,0		19 x 108	7	3216,74	25 x 114	3	4269,73
114	100	4"	114,3	100	19 x 114	6	3296,10	25 x 125	3	5876,35
			125,0		19 x 125	5	5431,50	25 x 133	2	7127,46
133	125		133,0		19 x 133	4	5591,30	25 x 140	2	7248,66
		5"	139,7	125	19 x 140	4	5693,60	25 x 160	2	7491,06
159	150		160,0		19 x 160	3	7053,77			

МЕДНЫЕ ТРУБЫ		СТАЛЬНЫЕ ТРУБЫ			32		
Ø, внешн., мм	Ø, усл. проход	Ø, дюйм	Ø, внешн., мм	Ø, условн. проход	Толщина x Ø, мм	Кол-во в упак., м	руб. /м (с НДС)
14/15	10/-	1/4"	13,5	8	32 x 18	16	2115,43
18	15	3/8"	17,2	10	32 x 22	15	2176,16
22	20	1/2"	21,3	15	32 x 28	12	2347,84
28	25	3/4"	26,9	20	32 x 35	11	2429,36
35	32	1"	33,7	25	32 x 42	11	2698,21
42	40	1 1/4"	42,4	32	32 x 48	9	3045,06
		1 1/2"	48,3	40	32 x 54	8	3217,82
54	50		54,0		32 x 60	8	3579,25
		2"	60,3	50	32 x 76	6	4386,34
76,1	65	2 1/2"	76,1	65	32 x 89	4	4683,80
88,9	80	3"	88,9	80	32 x 102	4	5909,55
		3 1/2"	101,6/104,3		32 x 108	3	6012,93
108	100		108,0		32 x 114	3	6170,57
114	100	4"	114,3	100	32 x 125	3	8559,17
			125,0		32 x 133	2	8752,97
133	125		133,0		32 x 140	2	8945,70
		5"	139,7	125	32 x 160	2	9340,07
159	150		160,0				



МЕДНЫЕ ТРУБЫ		СТАЛЬНЫЕ ТРУБЫ			9 (black / grey)			13 (black / grey)		
Ø, внешн., мм	Ø, усл. проход	Ø, дюйм	Ø, внешн., мм	Ø, условн. проход	Толщина x Ø, мм	Кол-во в упак., м	руб. /м (с НДС)	Толщина x Ø, мм	Кол-во в упак., м	руб. /м (с НДС)
14/15	10/-	1/4"	13,5	8	9 x 15	99	1963,09	13 x 15	73	2323,85
18	15	3/8"	17,2	10	9 x 18	81	2053,70	13 x 18	62	2411,99
22	20	1/2"	21,3	15	9 x 22	71	2166,47	13 x 22	58	2537,08
28	25	3/4"	26,9	20	9 x 28	52	2349,58	13 x 28	43	2718,01
35	32	1"	33,7	25	9 x 35	39	2563,90	13 x 35	31	3012,80
42	40	1 1/4"	42,4	32	9 x 42	32	2838,71	13 x 42	27	3246,28
		1 1/2"	48,3	40	9 x 48	28	3058,78	13 x 48	21	3461,97
54	50		54,0		9 x 54	24	3230,68	13 x 54	20	3660,68
		2"	60,3	50	9 x 60	24	3390,25	13 x 60	18	3831,48
76,1	65	2 1/2"	76,1	65	9 x 76	20	4148,72	13 x 76	12	4504,83
88,9	80	3"	88,9	80	9 x 89	13	4514,95	13 x 89	12	4903,63
		3 1/2"	101,6/104,3		9 x 102	10	4931,55	13 x 102	9	5598,32
108	100		108,0		9 x 108	10	5244,14	13 x 108	8	5805,80
114	100	4"	114,3	100	9 x 114	8	5619,40	13 x 114	8	5975,78
			125,0		9 x 125	10	7860,87	13 x 125	7	8266,24
133	125		133,0		9 x 133	6	8145,53	13 x 133	6	8534,21
		5"	139,7	125	9 x 140	6	8391,33	13 x 140	6	8776,45
159	150		160,0		9 x 160	4	10163,64	13 x 160	4	10548,76

МЕДНЫЕ ТРУБЫ		СТАЛЬНЫЕ ТРУБЫ			19 (black / grey)			25 (black / grey)		
Ø, внешн., мм	Ø, усл. проход	Ø, дюйм	Ø, внешн., мм	Ø, условн. проход	Толщина x Ø, мм	Кол-во в упак., м	руб. /м (с НДС)	Толщина x Ø, мм	Кол-во в упак., м	руб. /м (с НДС)
14/15	10/-	1/4"	13,5	8	19 x 15	47	2798,48	25 x 18	30	3566,80
18	15	3/8"	17,2	10	19 x 18	42	2897,84	25 x 22	27	3696,27
22	20	1/2"	21,3	15	19 x 22	33	3024,02	25 x 28	25	3918,53
28	25	3/4"	26,9	20	19 x 28	27	3325,66	25 x 35	16	4183,21
35	32	1"	33,7	25	19 x 35	21	3572,27	25 x 42	15	4396,43
42	40	1 1/4"	42,4	32	19 x 42	20	3806,85	25 x 48	15	4794,15
		1 1/2"	48,3	40	19 x 48	16	4046,90	25 x 54	11	5332,55
54	50		54,0		19 x 54	15	4249,18	25 x 60	9	5647,32
		2"	60,3	50	19 x 60	15	4448,99	25 x 76	8	6187,91
76,1	65	2 1/2"	76,1	65	19 x 76	11	5073,34	25 x 89	6	6758,61
88,9	80	3"	88,9	80	19 x 89	9	5543,58	25 x 102	4	7323,56
		3 1/2"	101,6/104,3		19 x 102	7	6335,17	25 x 108	3	7712,24
108	100		108,0		19 x 108	7	6547,57	25 x 114	3	8009,22
114	100	4"	114,3	100	19 x 114	6	6746,29	25 x 125	3	9788,38
			125,0		19 x 125	5	9061,39	25 x 133	2	11213,35
133	125		133,0		19 x 133	4	9380,81	25 x 140	2	11474,74
		5"	139,7	125	19 x 140	4	9621,96	25 x 160	2	12113,33
159	150		160,0		19 x 160	3	11395,37			



black

grey

МЕДНЫЕ ТРУБЫ		СТАЛЬНЫЕ ТРУБЫ			32 (black / grey)		
Ø, внешн., мм	Ø, усл. проход	Ø, дюйм	Ø, внешн., мм	Ø, условн. проход	Толщина x Ø, мм	Кол-во в упак., м	руб. /м (с НДС)
14/15	10/-	1/4"	13,5	8	32 x 18	16	4250,27
18	15	3/8"	17,2	10	32 x 22	15	4390,96
22	20	1/2"	21,3	15	32 x 28	12	4682,47
28	25	3/4"	26,9	20	32 x 35	11	4902,54
35	32	1"	33,7	25	32 x 42	11	5312,29
42	40	1 1/4"	42,4	32	32 x 48	9	5782,54
		1 1/2"	48,3	40	32 x 54	8	6077,33
54	50		54,0		32 x 60	8	6560,99
		2"	60,3	50	32 x 76	6	7694,45
76,1	65	2 1/2"	76,1	65	32 x 89	4	8251,73
88,9	80	3"	88,9	80	32 x 102	4	9731,44
		3 1/2"	101,6/104,3		32 x 108	3	9972,59
108	100		108,0		32 x 114	3	10250,68
114	100	4"	114,3	100	32 x 125	3	12822,52
			125,0		32 x 133	2	13176,44
133	125		133,0		32 x 140	2	13510,37
		5"	139,7	125	32 x 160	2	14303,33
159	150		160,0				

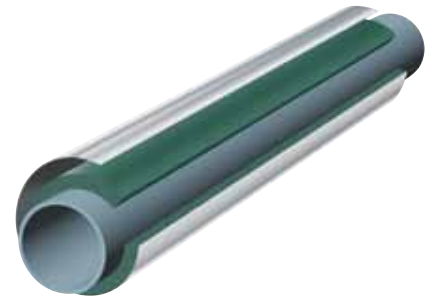
РУЛОНЫ ECO (ширина 1 м)

Толщина, мм	м ² / кор.	Стандартные руб./м ² (с НДС)	Самоклеящиеся руб./м ² (с НДС)	Стандартные ALU руб./м ² (с НДС)	Самоклеящиеся ALU руб./м ² (с НДС)
6	30	06 963,72	AD 06 1377,92	ALU 10 1615,35	AD ALU 06 1785,81
10	20	10 1407,27	AD 10 1824,37	ALU 10 2027,98	AD ALU 10 2232,27
13	14	13 1729,18	AD 13 2148,39	ALU 13 2352,00	AD ALU 13 2556,28
16	12	16 2187,35	AD 16 2553,58	ALU 16 2757,86	AD ALU 16 2961,47
19	10	19 2442,89	AD 19 2866,77	ALU 19 3070,38	AD ALU 19 3274,67
25	8	25 3178,79	AD 25 3607,48	ALU 25 3811,76	AD ALU 25 4015,37
32	6	32 3737,26	AD 32 4169,60	ALU 32 4373,21	AD ALU 32 4577,50
40	4	40 4680,18	AD 40 4998,93	ALU 40 5202,53	AD ALU 40 5406,82



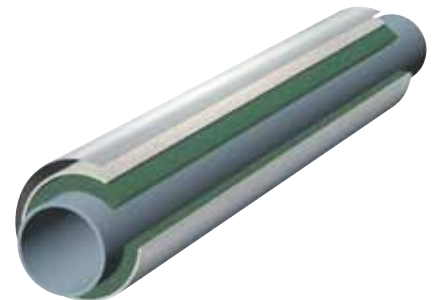
РУЛОНЫ ECO с покрытием AL CLAD (ширина 1 м)

Толщина, мм	м ² / кор.	Стандартные руб./м ² (с НДС)	Самоклеящиеся руб./м ² (с НДС)
06	30	06 3327,47	AD 06 3980,53
10	20	10	AD 10
13	14	13	AD 13
16	12	16	AD 16
19	10	19	AD 19
25	08	25	AD 25
32	06	32	AD 32



РУЛОНЫ ECO с покрытием IC CLAD SR (ширина 1 м)

Толщина, мм	м ² / кор.	Стандартные руб./м ² (с НДС)	Самоклеящиеся руб./м ² (с НДС)
06	30	06 4188,87	AD 06 5378,33
10	20	10 4320,53	AD 10 5513,42
13	14	13 4514,50	AD 13 5713,74
16	12	16 4903,70	AD 16 6112,84
19	10	19 5048,62	AD 19 6260,77
25	08	25 5563,22	AD 25 6789,82
32	06	32 6469,02	AD 32 7718,23



РУЛОНЫ ECO с покрытием IC CLAD BK (ширина 1 м)

Толщина, мм	м ² / кор.	Стандартные руб./м ² (с НДС)	Самоклеящиеся руб./м ² (с НДС)
06	30	06 3113,37	AD 06 4167,35
10	20	10 3246,28	AD 10 4299,00
13	14	13 3440,25	AD 13 4494,23
16	12	16 3829,45	AD 16 4882,18
19	10	19 3974,37	AD 19 5027,10
25	08	25 4488,97	AD 25 5542,95
32	06	32 5394,77	AD 32 6447,75



РУЛОНЫ ECO с покрытием IN CLAD (black/grey) (ширина 1 м)

Толщина, мм	м ² / кор.	Стандартные руб./м ² (с НДС)	Самоклеящиеся руб./м ² (с НДС)
06	30	06 10570,33	AD 06 11874,48
10	20	10 10727,61	AD 10 12030,28
13	14	13 10957,17	AD 13 12259,83
16	12	16 11417,45	AD 16 12720,42
19	10	19 11589,25	AD 19 12891,92
25	08	25 12198,23	AD 25 13500,89
32	06	32 13270,16	AD 32 14572,83





ЛЕНТА ЕСО (самоклеящаяся, толщина 3 мм)				
Ширина x длина, мм		Кол-во в упак., шт	руб. / шт. (с НДС)	
50	x	15	12	1474,00



ЛЕНТА AL CLAD (самоклеящаяся)			
Ширина x длина, мм	Кол-во в упак., шт	руб. / шт. (с НДС)	
25 x 50	48	1343,10	
35 x 50	30	1951,66	
50 x 50	24	2781,03	
75 x 50	16	3966,25	
100 x 50	12	5565,70	

ЛЕНТА IC CLAD (самоклеящаяся)			
Тип	Ширина x длина, мм	Кол-во в упак., шт	руб. / шт. (с НДС)
SR	50 x 25	4	2571,62
SR	100 x 25	4	5143,25
BK	50 x 25	4	1686,99
BK	100 x 25	4	3374,69

ЛЕНТА IN CLAD (black / grey)		
Ширина x длина, мм	Кол-во в упак., шт	руб. / шт. (с НДС)
50 x 25	4	5069,37
100 x 25	4	10138,75

ДОПОЛНИТЕЛЬНЫЕ МАТЕРИАЛЫ

Наименование	Объем	Тип / Цвет	Количество в упаковке, шт	руб. / шт. (с НДС)
Клей	220 г	K 414	24	491,66
Клей	0,5 л	K 414	20	548,53
Клей	0,8 л	K 414	20	776,15
Клей	2,6 л	K 414	6	2082,26
Клей	1,0 л	K 420	20	1199,56
Клей	2,6 л	K 420	6	2672,26
Клей зимний	2,6 л	K 467	6	2679,87
Клей двухкомпонентный	0,85 л	K 425	24	1484,12
Дозатор клея			1	3421,70
Очиститель	1,0 л		1	746,04
Герметик для IC CLAD / IN CLAD *	290 мл	черный / серый	12	2994,28
Герметик для AL CLAD *	290 мл	прозрачный	12	2994,28
Краска **	2,5 л	белый / серый	1	4667,51



* В зависимости от поставки объем упаковки герметика может меняться, цена герметика изменяется пропорционально изменению объема упаковки.

** Краска бежевого, черного, зеленого, голубого и красного цветов поставляется в банках 0,5 л по запросу клиента.